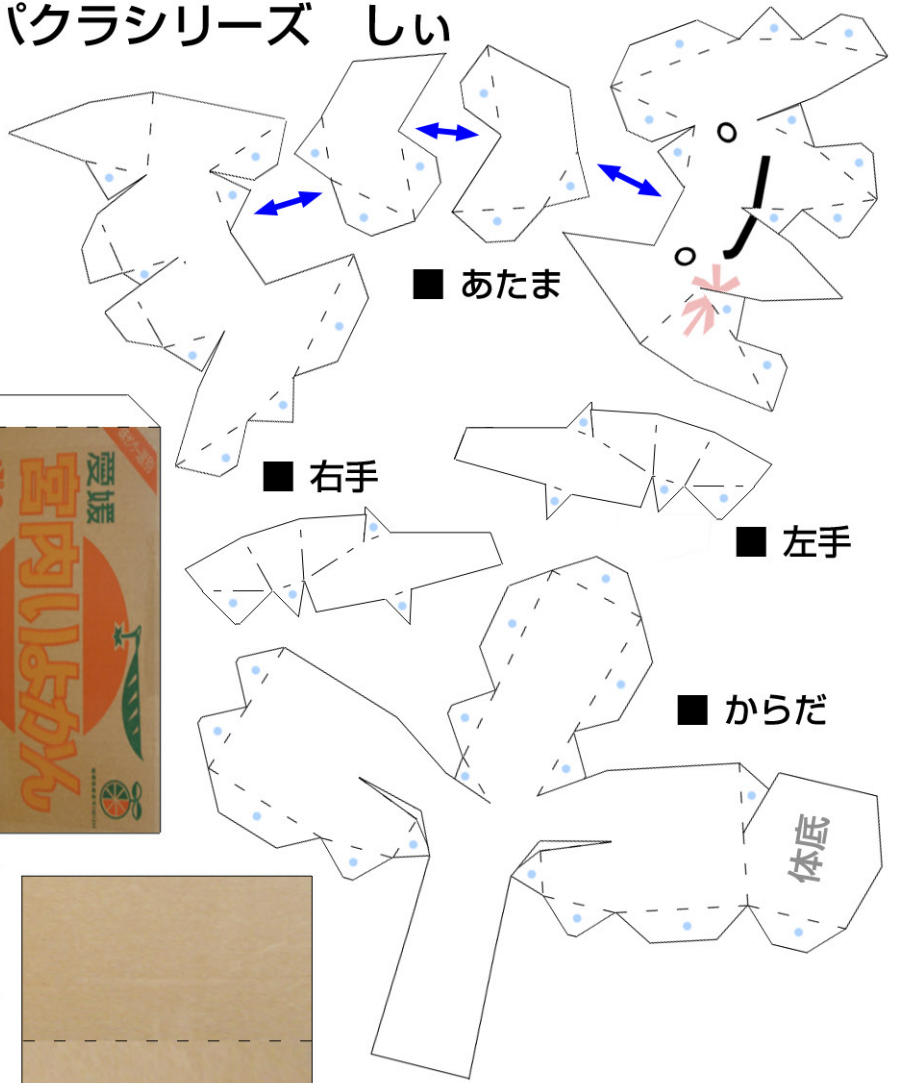


僕の見た秩序。2chペパクラシリーズ しい



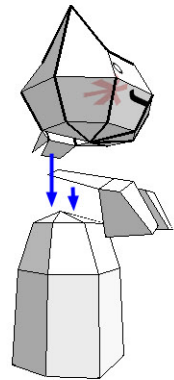
■用意するもの

組立にはつまようじやピンセットが必要です。のりは、色々試しましたが木工用ボンドが最適です。

■組立解説

- ・実線にそって切り抜きます。
- ・箱をつくります。無地の物は内側です。二つ重ねて一つの箱になります。
- ・のりしろ（青い点）を参考にからだ、頭、手を作ります。
- ・体の上の部分に両手を貼ります。
- ・その上に頭を貼ります。
- ・箱に入れて完成！

意見（作りにくい部分）
要望（こんなクラフトが欲しい）
等のリクエストは
<http://www.dfnt.net/t> まで。



説明&完成写真